

Las 10 mejores
oportunidades
para comprar
una casa en el
Pirineo



ATELIER
STYLISH HOMES



Chalet en La Aldea de Formigal

465.000 €



Distribución

170m² | 3  | 3  |



Maravilloso chalet situado en la zona alta de una de las urbanizaciones más exclusivas y espectaculares del Pirineo Aragonés, "La Aldea de Formigal" con inmejorables vistas a las pistas de esquí de Formigal y a todo el valle. Piedra, madera y pizarra son los elementos naturales de su construcción, otorgándole así una personalidad arquitectónica nórdica, única e irresistible. La vivienda muy luminosa por su orientación se encuentra en muy buen estado de conservación, gozando de unos materiales y acabados de primera calidad. En planta calle encontramos un amplio salón con chimenea con un gran ventanal con vistas a la pradera, cocina completa e independiente y un aseo. En la planta primera hay dos dormitorios dobles con armarios empotrados, uno de ellos con balcón y un baño completo con bañera.

En la planta abuhardillada o bajo cubierta encontramos un gran espacio diáfano que alberga una agradable sala de estar muy luminosa con vistas a la montaña y otro dormitorio con dos camas y un baño con ducha. Por último, cuenta con garaje y trastero en planta sótano. Si desea disfrutar de la montaña y el esquí en la zona más demandada y exclusiva del Pirineo Aragonés, no dude en ponerse en contacto con nosotros.

Amplio y luminoso
apartamento en la
Urbanización de
Formigal

190.000 €



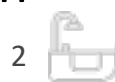
ATELIER
STYLISH HOMES



AMPLIA LA
INFORMACIÓN

Distribución

77 m² | 2



1



Amplio y luminoso apartamento en la Urbanización de Formigal en excelente ubicación para disfrutar toda la familia de todos los servicios de la estación de esquí. El piso se encuentra en planta baja, con un amplio y acogedor salón-comedor con un gran ventanal orientado a las pistas de esquí y cocina amueblada y totalmente equipada con electrodomésticos, dos dormitorios, un baño completo con bañera y un aseo. Destaca la luminosidad y los armarios de los que dispone. La vivienda es todo exterior. Dispone de plaza de garaje en el mismo edificio y ascensor. La vivienda cuenta con buenas calidades, las ventanas son de madera con cristal climait y el suelo es de parquet. Se vende amueblada y en buen estado, lista para entrar a vivir. Dispone de calefacción y agua caliente individual de gas.

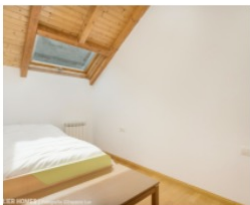
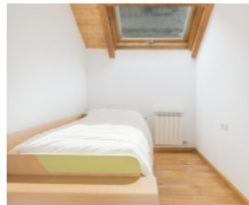
Chalet Pareado en Villanúa (Huesca)

295.000 €



Distribución

117m² | 3  | 2  | 1 



Bonito Chalet Pareado situado en la zona más demandada de Villanúa en el Pirineo Aragonés, con inmejorable situación a las pistas de esquí del Valle del Aragón de Astún y Candanchú. La propiedad cuenta con materiales y acabados de primera calidad y consta de 117 m² distribuidos en 4 plantas: - Planta semi-sótano: con distribuidor de acceso a la escalera y un local diáfano con utilidad de múltiples usos de un tamaño de 27m². - Planta Baja: Dispone de un amplio salón-comedor, cocina completamente equipada y un aseo. Tiene acceso a dos zonas exteriores de terraza y jardín que ambas superan en superficie los 50 m². - 1ª Planta: Alberga dos amplios dormitorios y baño completo con bañera. - Planta Bajocubierta: Contiene un bonito dormitorio. La carpintería exterior de madera otorga muy buen aislamiento a la vivienda que completado con el sistema de calefacción con radiadores y

caldera de gas natural le dan un confort óptimo. Dispone de garaje individual ubicado debajo de la terraza. Existe la posibilidad de colocar chimenea en la vivienda ya que está preparado el conducto y la chimenea exterior. Si desea disfrutar de la montaña y el esquí en la zona mas demandada de Villanúa, no dude en ponerse en contacto con nosotros.

Loft de Montaña en Formigal

90.000 €



Distribución

40 m² | 1



Este Loft de Montaña se encuentra ubicado en la Urbanización de Formigal en el céntrico Edificio Baladrias. El loft esta situado en la planta baja y tiene un cálido sabor de montaña. Dispone de entrada conjunta de salón comedor y cocina integrada en el mismo, disponiendo ésta de todos los electrodomésticos y baño completo. El edificio dispone de ascensor. El agua caliente y la calefacción funcionan a través de una instalación de gas central con control individualizado del consumo mediante contadores y de calefacción. Un coqueto Loft situado en el corazón de Formigal donde poder disfrutar de todos los servicios que ofrece esta estación de esquí.

Casa de Piedra de Ansó

160.000 €



Distribución

165m² | 5  | 3  |



Se vende casa de piedra en la preciosa localidad de Ansó, ubicado en pleno Pirineo Aragonés. La casa se encuentra en pleno centro del casco histórico y consta de 165 m² distribuidos en: -Planta baja: Nos encontramos un hall donde se encuentran las escaleras de la casa y que dan acceso al salón-comedor con chimenea, cocina independiente totalmente equipada y un aseo en la misma planta. -Primera planta: dos habitaciones dobles con baño con ducha. -Segunda planta: dos habitaciones dobles con baño con ducha. -Tercera planta: encontramos la buhardilla, un espacio totalmente diáfano que se puede disponer para cualquier necesidad o espacio deseado. El sistema de calefacción de la casa es de gasoil con depósito y radiadores repartidos por toda la vivienda.

La casa se puede destinar a doble actividad. Por un lado, como alojamiento turístico, que es la actividad que tiene en estos momentos o como casa particular para el disfrute de toda la familia. Conoce de la mano de ATELIER HOMES todas las posibilidades de esta casa en uno de los pueblos más bonitos del Pirineo y de España.

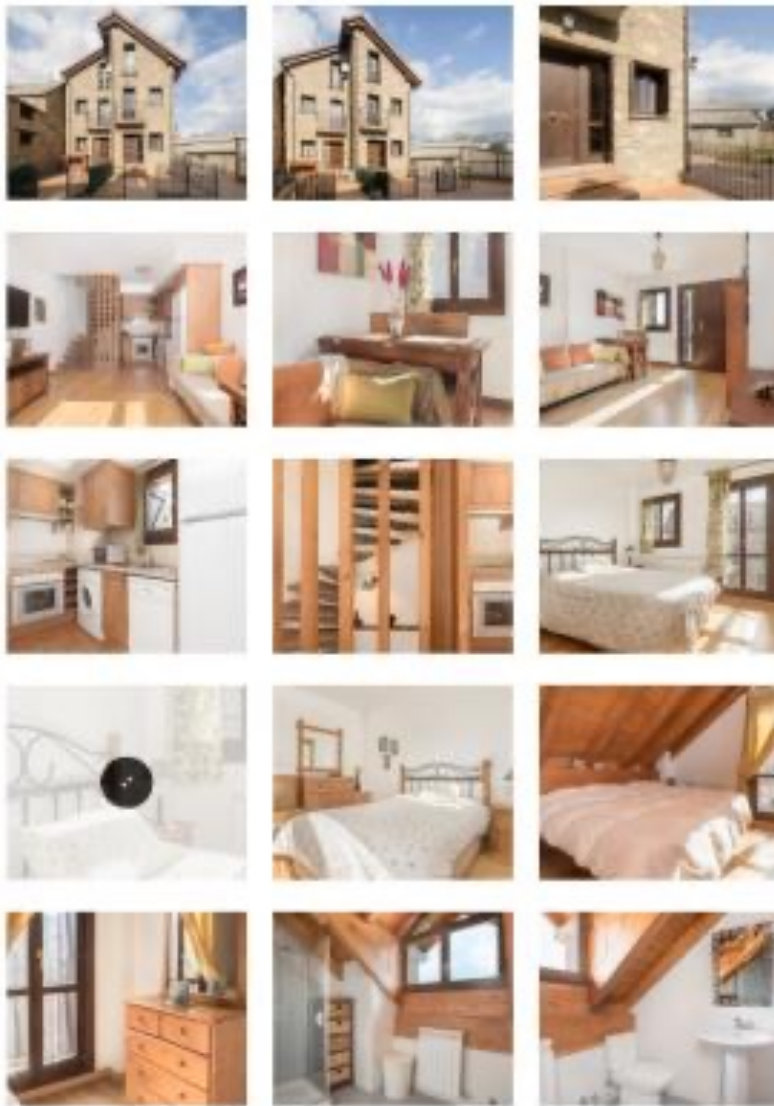
Chalet Pareado en Aratorés (Castiello de Jaca)

170.000 €



Distribución

106m² | 3  | 2  |



Este precioso Chalet pareado ubicado en Aratorés núcleo muy cercano a Castiello de Jaca, tiene todo para disfrutar del Pirineo Aragonés desde el primer día. El chalet está esta en muy buen estado y cuenta con una superficie de 106 m², distribuidos en cuatro plantas: Planta Sótano: Se encuentra el garaje con una amplia plaza para vehículos grandes y trastero. Se accede con persiana automatizada y da acceso directo a la vivienda, donde encontramos una bonita y amplia zona diáfana destinada a bodega-salón. Planta Baja: Salón comedor con cocina americana equipada que acceso a la entrada de vivienda y cuenta con terraza privada la zona común de urbanización. Primera Planta: Habitación principal que consta de dormitorio con baño completo y balcón. Segunda Planta: Ático abuhardillado con habitación doble con balcón y baño completo con plato de ducha.

La vivienda dispone de sistema de calefacción central programable de Pellets/Hidro/Domótica con bombas de calor fancoil para un rápido calentamiento de la vivienda y radiadores de agua para el mantenimiento de la temperatura, teniendo la vivienda una eficiente calificación energética A. La propiedad se vende amueblada. Aratorés se encuentra escasos minutos de Jaca y de las pistas de esquí del Valle del Aragón como son Candanchú y Astún.

Casa en Ayerbe posibilidad turismo rural (Huesca)

215.000 €



Distribución

332m² | 6 | 4 |



Esta preciosa casa de **332m²** en **Ayerbe**, en el Pre-Pirineo de la provincia de Huesca, ha sido **18 años casa de turismo rural** hasta jubilación de la propiedad.

Es una casa con espacio más que suficiente para desarrollar negocio o **disfrutarla en familia**. La casa tiene **dos accesos**, por un precioso **hall de entrada** y cuenta con otra entrada independiente desde la vía pública, se distribuye en **dos plantas** de altura con **3 amplios y acogedores salones**, uno de ellos con **chimenea**, **6 dormitorios**, **4 baños** completos y una **gran cocina** completamente equipada con **comedor independiente**.

La casa posee un precioso patio, una amplia **terraza** en la planta superior con una superficie de **20 metros** y **dos balcones** con vistas a la montaña.

La casa esta en perfecto estado, lista para entrar a vivir, cuenta con **excelentes calidades** y ha sido reformada al detalle. Dispone de sistema de **calefacción de gasoil**. Ayerbe que se encuentra a 15 minutos de Huesca, a 1 hora de Zaragoza, a 45 minutos de Jaca, a 10 minutos del Castillo de Loarre y de los Mallos de Riglos. Es una localidad que tiene colegio, centro de salud, supermercados, panadería y pastelerías, restaurantes, comercios, piscina municipal y polideportivo y se complementa con una importante cantidad de empresas de deportes de aventura, rafting, escalada, hípica y senderismo.

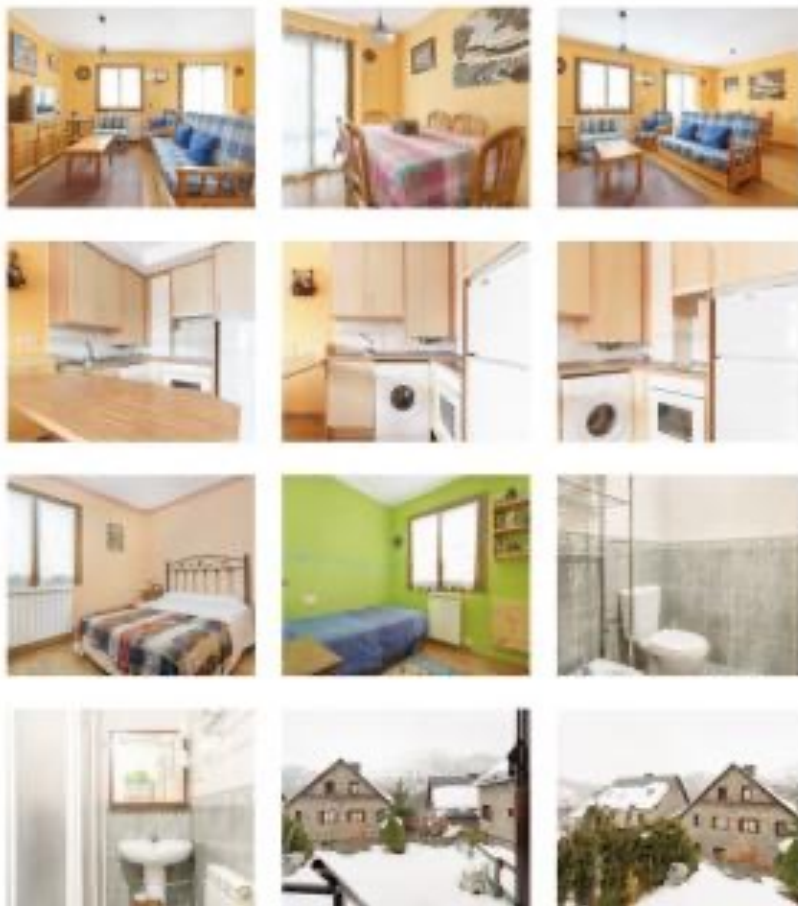
Apartamento en Piedrafita de Jaca con Terraza-Jardín

171.000 €



Distribución

62m² | 1  | 1  | 1 



Bonito apartamento amueblado en planta baja con terraza-jardín en la localidad de Piedrafita de Jaca con vistas a la montaña.

Tiene dos habitaciones, baño con ducha, salón-comedor con cocina americana con barra y equipada, dispone de un armario empotrado en el dormitorio principal, desde el salón se accede a la terraza-jardín particular con magníficas vistas.

Hay parquet en todo el apartamento excepto cocina y baño. Dispone de buenas ventanas de madera-climalit. El precio incluye plaza de garaje y trastero.

La urbanización se encuentra en una excelente ubicación, se sitúa en el acceso pueblo a escasos metros del parking. La calefacción es individual con caldera de gas.

Si busca un buen apartamento a escasos kilómetros de Panticosa y Formigal y en un entorno privilegiado, no dude en ponerse en contacto con nosotros.

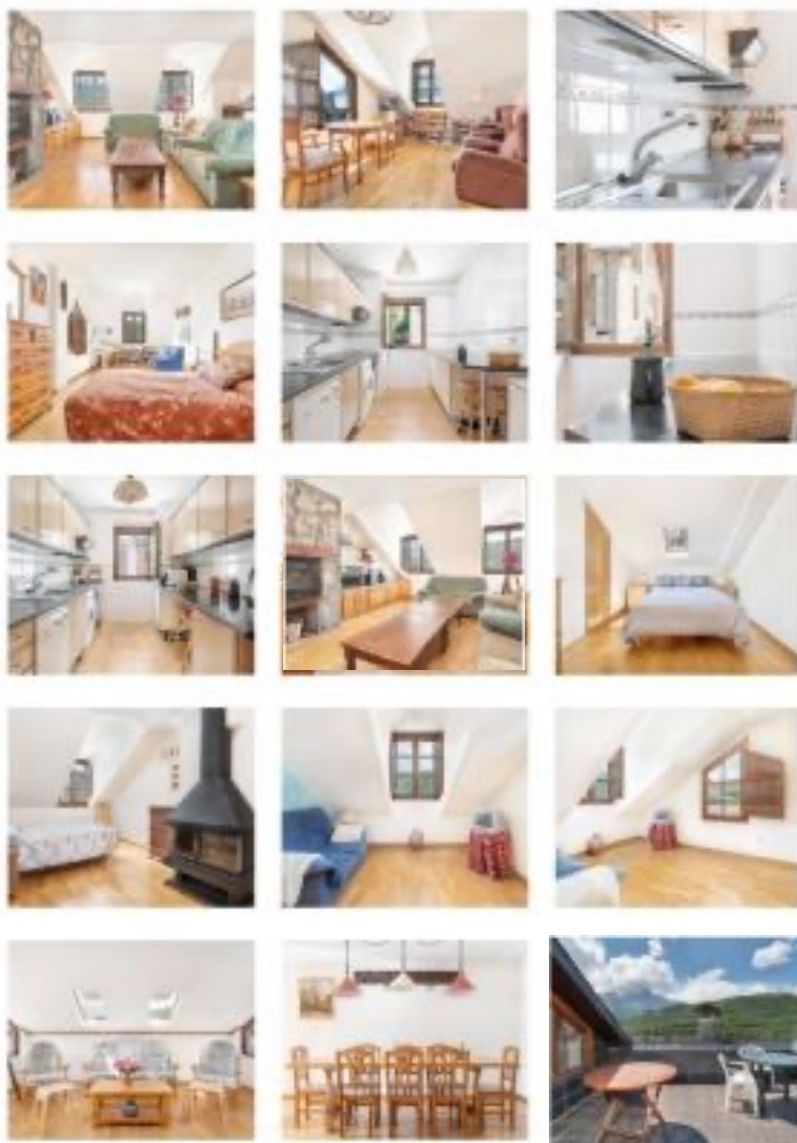
Mega ático - dúplex en el Pueyo de Jaca

360.000 €



Distribución

62m² | 7  | 3  | 4 



Espectacular y tremendo ático dúplex con dos terrazas en el corazón de la Montaña! Se trata de dos viviendas unidas de obra con 4 plazas de garaje y sus correspondientes trasteros (en la misma plaza). Está ubicado en el Pueyo de Jaca, a escasos metros de las estaciones de esquí de Panticosa y Formigal. También muy cerca de Sallent de Gállego y Biescas. En la zona mejor ubicada del Valle de Tena, en el Pirineo Aragonés.

En la planta inferior, encontraríamos el recibidor, un gran salón de 40 m² con chimenea, 2 cocinas completamente equipadas, 3 baños completos y 7 dormitorios de gran tamaño (uno de ellos con chimenea). En la planta superior, encontraríamos una zona de descanso con acceso a ambas terrazas. La calefacción y el agua caliente serían mediante radiadores de bajo consumo, chimeneas y termo.

Finalmente, la vivienda incluiría 4 plazas de garaje de gran tamaño, con sus 4 correspondientes trasteros ubicados en la misma plaza. Si busca una vivienda de gran tamaño (246 m² útiles en planta baja + 75 en la superior contando las terrazas), junto a las mejores estaciones de esquí y en un entorno privilegiado.

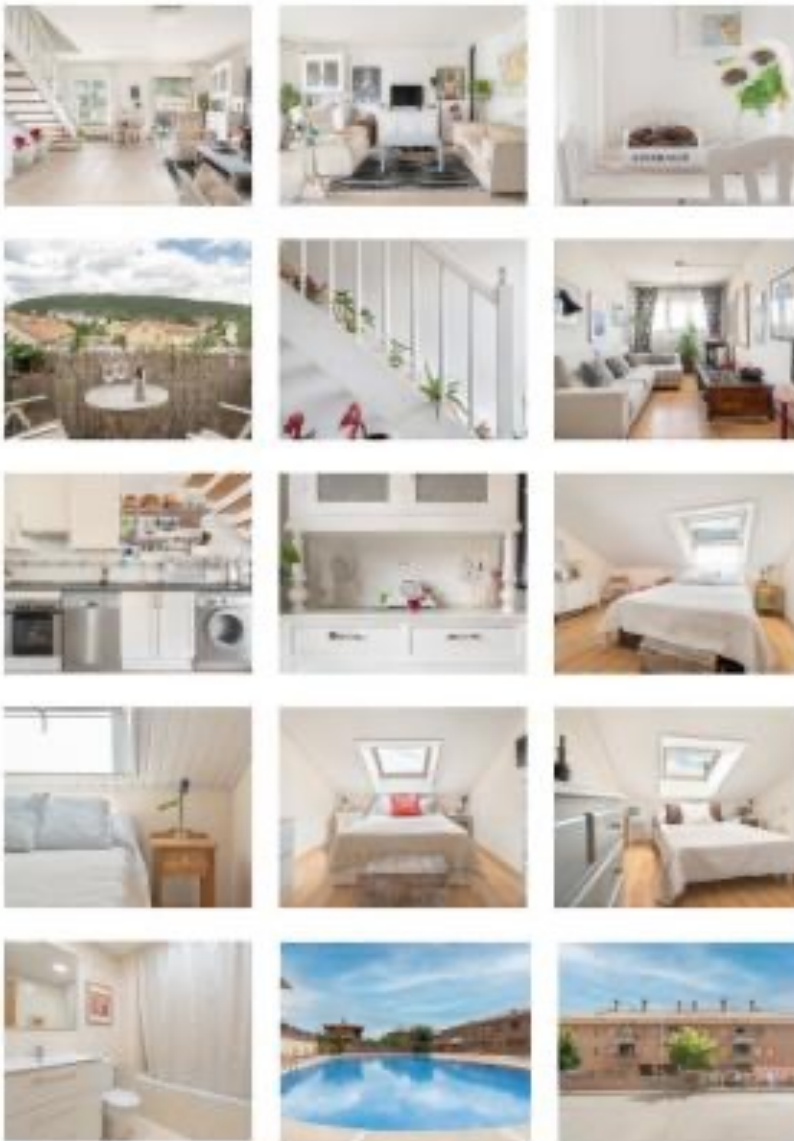
Fantástico Dúplex en Jaca

245.000 €



Distribución

133m² | 3  | 3  | 2 



Fantástico Dúplex situado en la Calle de la Tejería de Jaca. La amplia vivienda desprende estilo y calidad en cada una de las paredes de sus 133 m² construidos y además dispone de ascensor y de dos amplias plazas de garaje y trastero. La vivienda es muy luminosa por su orientación y presenta una distribución en planta baja de entrada donde tenemos un imponente salón-comedor con cocina americana completamente equipada teniendo salida a su terraza con fantásticas vistas a la montaña. Esta planta dispone de un aseo. A la planta superior del Dúplex se accede por una magnífica escalera que da acceso a una preciosa sala de estar con acceso a los tres dormitorios dobles, uno de los dormitorios es tipo suite con baño independiente con ducha. En la misma planta nos encontramos con otro notable baño con hidromasaje. Todas las habitaciones disponen de armarios.

La vivienda esta muy bien distribuida, disponiendo de calefacción individual de gas natural y estufa de pellets con posibilidad de instalación de chimenea. Se vende amueblada completamente para entrar a disfrutarla desde el primer día. La urbanización dispone de una magnífica piscina y una cuidadas zonas verdes. Una distinguida vivienda con dos plazas de garaje en Jaca.

Apartamento en Villanúa - Altos de Santiago

120.000 €



Distribución

68m² | 2  | 2  | 1 



Este bonito y cuidado apartamento con terraza se encuentra en la localidad de Villanúa en la zona de Altos de Santiago. La vivienda dispone de dos dormitorios dobles, salón con bonita chimenea con salida a terraza, cocina independiente totalmente equipada y un baño. Tiene buena carpintería y sus suelos de madera. Muy buenas calidades. Con calefacción eléctrica, dispone de Aire Acondicionado en el salón y dormitorio principal. Dispone de una plaza de parking exterior y guardaskis incluido en el precio. Por su orientación y al ser exterior es bastante luminoso. Villanúa en el Pirineo Aragonés es una localidad dotada con buenos servicios y zona deportiva municipal ideal para disfrutar en familia del turismo, ocio y deporte.

Esta situada a los pies del Pico Collarada, punto estratégico para excursiones de montaña y actividades y donde disfrutar de los deportes de invierno por su proximidad a las estaciones de esquí de Candanchú y Astún y a tan solo 13 km de Jaca.